

ATELIER CHANTIER D'INSERTION

JARDINS SOLIDAIRES PORTES DU PAYS DE MAFATE

ASSOCIATION AN GRÈN KOULÈR – ÉCRITURES SOCIALES
ÎLE DE LA RÉUNION



UN DISPOSITIF DU PLIE D'AGGLOMÉRATION EN COLLABORATION AVEC

LA VILLE DE LA POSSESSION

Soutien financier et matériel sous forme de mise à disposition de matériel agricole ou d'approvisionnement en matière première

ville-lapossession.mobius.re

TCO

Collaboration au soutien de l'ACI avec par le financement du poste d'encadrant technique

www.tco.re

L'ASSOCIATION AN GRÈN KOULÈR

Engage toute forme d'actions permettant à ses publics d'accéder solidairement à un mieux-être éducatif, social, économique, artistique et culturel.

angrenkouler.com

GÉNÈSE DU PROJET

L'ACI, JARDINS SOLIDAIRES : PORTES DU PAYS MAFATE

Ce projet est né de cercles de paroles qui regroupent une vingtaine de jeunes du quartier de Moulin Joli, tous sans emploi, en rupture avec la société pour la plupart.

Cet ACI mis en œuvre par l'association vise au développement d'une économie sociale et solidaire, agro-tourisme. Il permet de lever les freins à l'insertion socioprofessionnelle par l'activité professionnelle et artistique.

Expérimentation avec une quinzaine de faux touristes .
Visite touristique du village de la Rivière des Galets,
2012

La Rivière Des Galets La Possession
Les Portes du Pays Mafate
Visite guidée
d'un village créole authentique

Eco-tourisme solidaire

Samedi
24 mars 2012



9.30 : Accueil. Jus de fruits et « ravages ».
Découverte guidée du quartier de la Cité Delmoise : « Rouv burò é rant dans la kouré ». Visite de jardins, plantes, fruits, tisanes, bon dyé créoles. Rencontres avec les habitants.
Surprises diverses.
Palabres sous le pied de tamarin, esprits bebètes et poésies.
La boutique du quartier
Le café pays chez Mme Ladi-kafé, de la « vann » à la tasse... Sirandames
12.30 : Déjeuner à la case Carine Cuisine Pays
14.00 : Nou raconte zistoir ... nou repoz ... nou agrési !
Contes et « brossage » relaxant. Tisanes, café, bombons (gâteaux pays)
15.00 : Damm poulyéyé na pi volay ... chacun rentre chez soi !

Tarif : 80 € par personne

Langues parlées : Créole, français, anglais, espagnol, malgache.

Contact et résa : Carine au 0692 80 42 88
Par mail : angren.kouler@laposte.net

Rendez-vous à **La Rivière des Galets La Possession**
9.30 précises
Le 24 mars
2012
Sur le parking de l'église et à l'angle de la rue du Père Michel

Un parcours de visite, spectacle, ateliers, animations, échanges et professeurs de langues, culture et traditions, senteurs et saveurs, mets et pratiques, esprits et rêves d'aujourd'hui!

Association An Gren Kouler
Echwaux Solidaires
de la Riversion

Non à SM
Ni Bôh!

UN PROJET D'AGRO TOURISME



L'ACI vise l'insertion par l'Activité Économique de 12 personnes. A travers la production de miel, de légumes et de plantes de la pharmacopée traditionnelle réunionnaise. Mais aussi par des prestations lors de l'accueil de touristes et de création artistique. Ceux-ci seront commercialisés soit de manière partielle ou totalement.

L'objectif final consiste à créer un projet de pays d'accueil grâce à la mise en place d'une coopérative dont les acteurs principaux seront les personnes du quartier

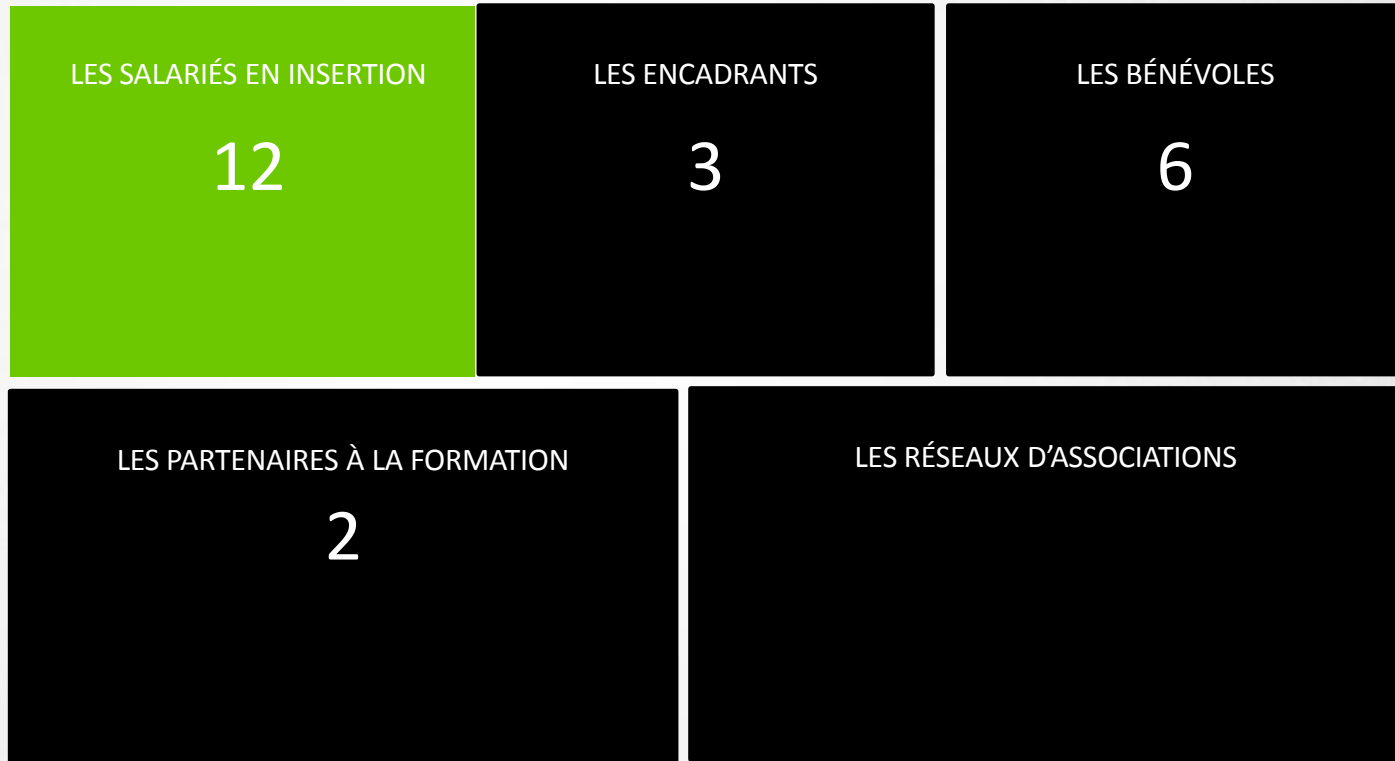
IMPLANTATION



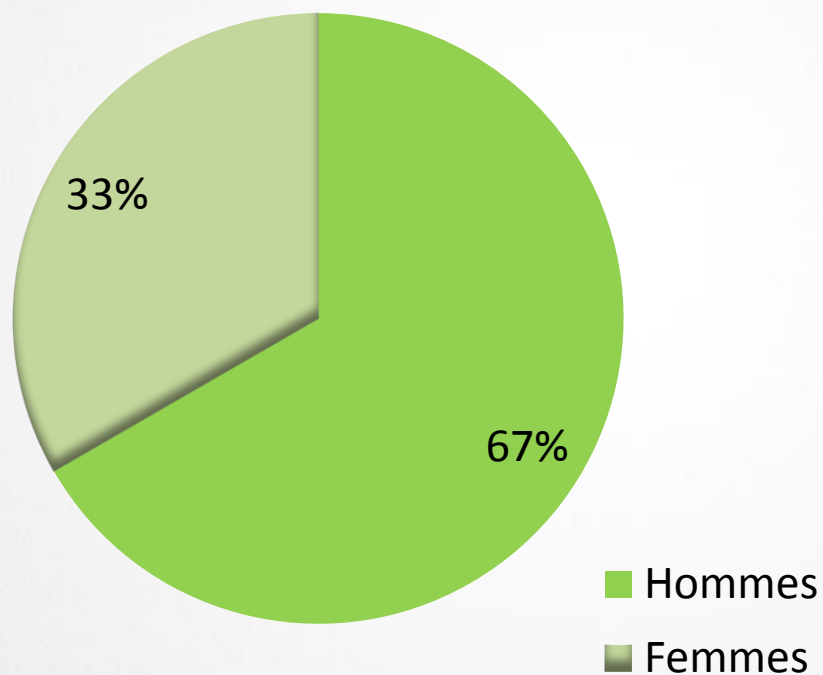
- Atelier du chantier
- Serre
- Espace de repos et de spectacle
- Espace d'accueil
- Toilette sèche
- Le ruchier

- Jardin maraîcher
- Plantes mellifères
- Plantes médicinales créoles
- Création d'une évacuation d'eau
- système Phytorestauration

LES ACTEURS



LES SALARIÉS EN INSERTION 1/2



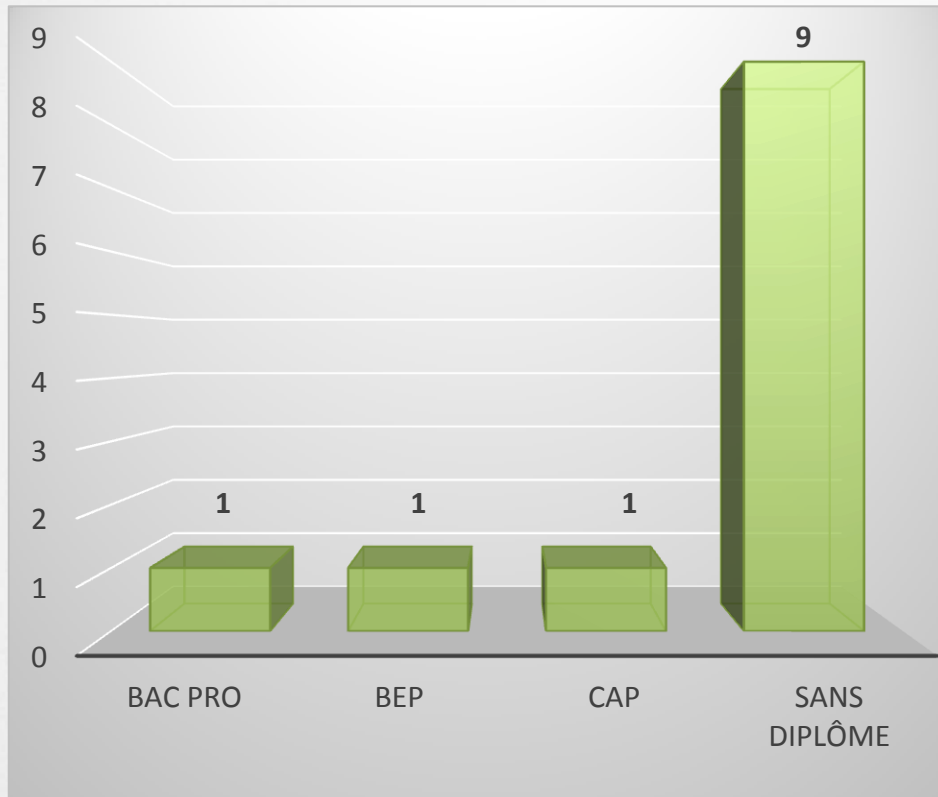
DESCRIPTION DU PUBLIC

12 personnes éloignées du marché du travail, pour certains sortant de prison ou sous contrôle judiciaire. Le public est en majorité bénéficiaire ou ayant droit du RSA. Le public comporte 8 jeunes hommes dont 2 issus du SPIP et 4 femmes.

LEURS MISSIONS

- Défrichage des terrains de l'exploitation
- Réalisation des opérations de conditionnement des produits récoltés et actions vente sur les marchés.
- Accueil et animation culturelle de projets à destination des touristes, des associations, des scolaires et de l'habitant.
- Participation à l'opération d'embellissement du quartier de Moulin Joli et de la Rivière des Galets à la Possession.
- Suivi assidu de la formation proposée C.A.P.A. horticole et formations annexes

LES SALARIÉS EN INSERTION 2/2



LES OBJECTIFS DE FORMATION

- Créer un jardin
- Savoir vendre et se vendre
- Développer un savoir être professionnel
- Obtention du CAPA
- Certification "guide touristique" avec le Parc National de la Réunion.

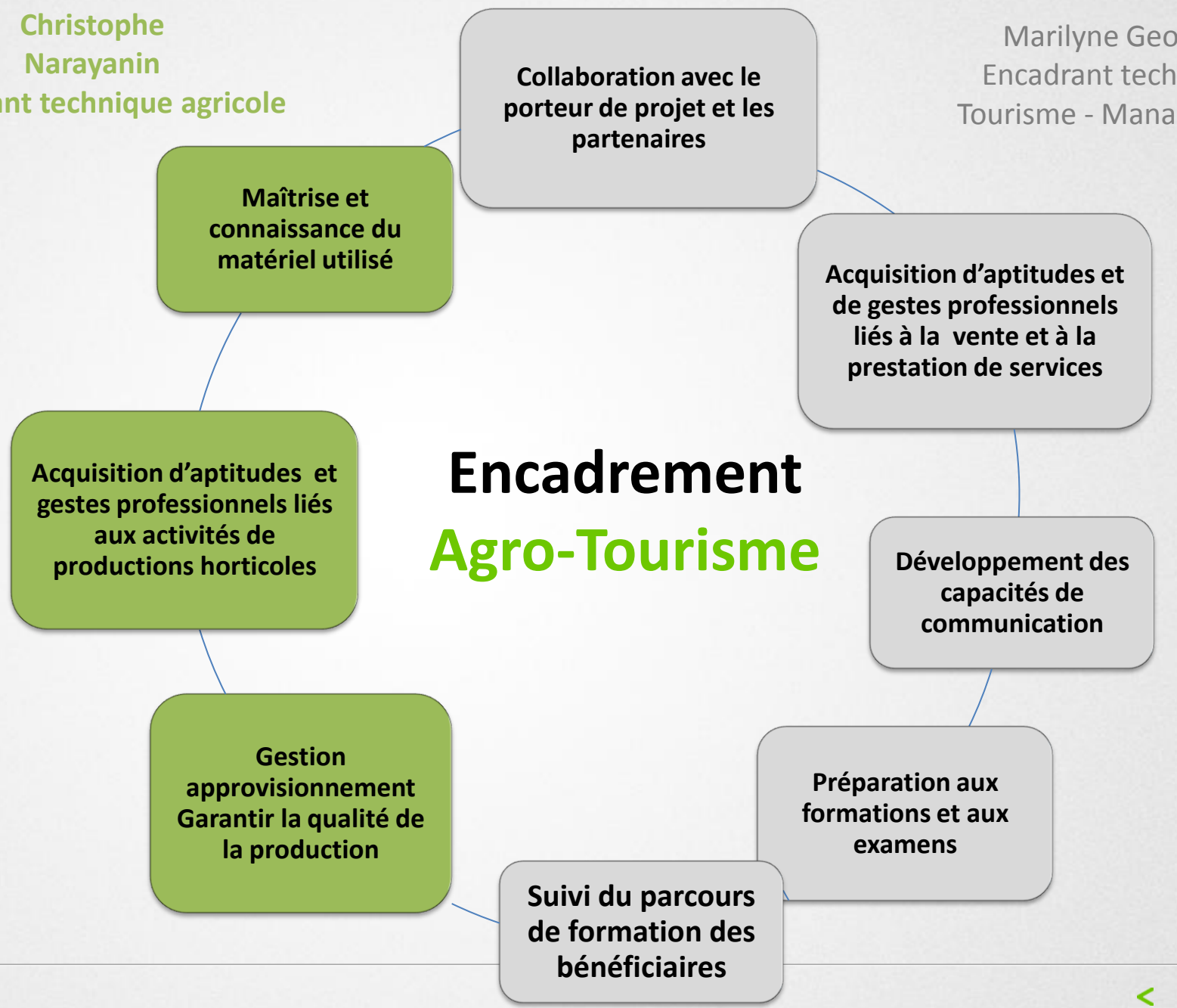
LES OBJECTIFS DE DÉVELOPPEMENT PERSONNEL

- Accès à la culture
- Réappropriation de son histoire
- Pratique artistique

Christophe Narayanin

Encadrant technique agricole

Marilyne Georget
Encadrant technique
Tourisme - Management



ENCADRANT TECHNIQUE EN AGRICULTURE 1/2

CHRISTOPHE NARAYANIN

SES MISSIONS

Production

- Analyse et préparation des sols
- Choix et fabrication des composts
- Approvisionnement
- Organisation et mise en place des cultures bio sous serre et en plein champ (plan de culture bio)
- Arrosage, désherbage, traitement
- Récoltes, nettoyage, tri, calibrage, conditionnement et livraison
- Stockage
- Collaboration avec les différents intervenant de l'ACI et participation au réunion de bilan

Organisation

- Programmation des travaux journaliers et hebdomadaires
- Participation à la constitution des équipes de travail,
- Rapprochement réalisé/prévisions
- Entretien et maintenance matériel et site,
- Sécurité au travail

ENCADRANT TECHNIQUE EN AGRICULTURE 2/2

CHRISTOPHE NARAYANIN

ACTIONS REALISEES

- Préparation du terrain (déboisage, défrichage, épierrage, enrichissement du sol)
- Construction de bâtisse de travaux
- Installation du réseau d'eau
- Construction d'une serre
- Construction abri pour accueillir 5 ruches

ACTIONS EN COURS

- Sécurisation du terrain
- Mise en réseau d'eau
- Construction d'un lieu de restauration
- Construction d'un aire de repos/ aire de spectacle
- Création d'un potager

ACTIONS À VENIR

- Création d'un jardin de plantes médicinales
- Sécurisation du terrain (installation d'un portail et de grillage)
- Partenariats avec les réseaux d'associations sur des projets
- Création d'un espace de stockage pour le fumier
- Installation de toilette sèche



Déboisement du terrain dit de « letchi »



Construction de l'atelier de chantier



Construction de la serre



Préparation du sol



Préparation de semis

ENCADRANT TECHNIQUE

TOURISME - MANAGEMENT 1/2

MARILYNE GEORGET

SES MISSIONS

Production

- Développement des compétences commerciales
- Coordination des actions liés à l'accueil d'un public
- Aide à la verbalisation
- Accompagnement en situation réel
- Accompagnement pour l'obtention de la certification « guide touristique » - Parc national de la Réunion
- Réalisation de bilan individualisé
- Accompagnement remise à niveau pour l'obtention du diplôme en horticulture

Organisation

- Suivi de l'évolution de compétences et aptitudes relationnelles et de communication (fiche de repérage des acquis)
- Collaboration avec les différents intervenant de l'ACI et participation au réunion de bilan
- (Re) découverte des lieux culturels et touristiques de la Réunion et organisation de sorties pédagogiques
- Mise en place de projets de développement des compétences relationnelles

ENCADRANT TECHNIQUE

TOURISME - MANAGEMENT 2/2

MARILYNE GEORGET

ACTIONS REALISEES

- Dossier de presse « Rév dé Galé »
- Mise en place d'un faisceau de contact en point de vente
- Prestations extérieurs
- Pré-évaluation et mise en place de remise à niveau
- Sortie pédagogique n°1 (musée +pépinière)

ACTIONS EN COURS

- Dossier de presse « ACI »
- Action de vente: marché forain
- Plateau télévisé sur télé Kréol + radio
- Publication dans Belle Magazine
- Création de la web radio (attente autorisation CSA)

ACTIONS À VENIR SUR LES 3 PROCHAINS MOIS

- Jardins sauvages
- Sortie pédagogique n°2 (apiculture et conservatoire botanique)
- Accueil de scolaire
- Vente de la production (légumes, miel, prestations)
- Développement des émissions de la radio de l'ACI
- Première évaluation en situation réelle



Visite pédagogique au musée de Villèle



Rencontre avec un professionnel - production horticole Pépinière des Tamarins

LES BÉNEVOLES

LEURS MISSIONS

COURS DE SOUTIEN

- Français et math
Martine Rivière
- Anglais
Guylène Galmar
- Initiation à l'informatique
Yasmine Attoumane

ATELIERS ARTISTIQUES

- Initiation : conteur créole
Beurty Dubar

DIVERS

- Utilisation et conseils sur les soins en cas d'accidents
Lamia Touzani

LES PARTENAIRES A LA FORMATION

CFPPA

- Délivrance du certificat SST
- Obtention du CAPA en production horticole

PARC NATIONAL

- Certificat de guide touristique

DÉVELOPPEMENT D'UN RÉSEAU D'ASSOCIATIONS

Associations	Localisation
MKTR	Rivière des galets
ECO CITOYEN	En cours
ArTerre	Bras Panon
MILITANT POUR LA TERRE	Saint-Pierre

BILAN DEMARRAGE DU CHANTIER

DU 1^{ER} JUILLET AU 26 AOÛT 2013

➤ **Les candidats**

- Il y a une rupture de contrat à la demande de Jean-Stéphane Robert . Les objectifs du chantier sont en décalage avec sa vision du travail.
- Globalement le règlement intérieur est respecté
- La productivité dans le travail est bonne
- La cohésion de groupe s'installe sur l'Atelier Chantier d'Insertion.
- 3 stagiaires ont adhéré au soutien psychologique personnalisé proposé.

➤ **Prestations de services**

- Visite et découverte de notre jardin auprès de collégien de Saint-André (prévu en octobre)
- Organisation et accueil de personnes, vernissage collège Texeira Damotta (prévu en septembre)

➤ **Partenariat**

- Accueil d'étudiant Sud-Africain en collaboration avec le CFPPA (en cours)

- Accueil des scolaires du quartier de Moulin Joli et Sans Souci (en cours)

➤ **Implantation**

- Mise en place de l'atelier de chantier
- Création de jardin de production (en cours)
- Aménagement réseaux d'eau (en cours)
- Sécurisation du lieu ; pose grillage (en cours)
- Espace d'accueil (en cours)
- Espace de repos et de spectacle (en cours)

➤ **Suivi Socio-professionnel**

- Montage et dépôt des dossiers pour les demandeurs de logements
- Suivi des demandes d'aide au permis de conduire
- 1^{er} entretien : projet professionnel
- Mise en place d'atelier de resocialisation et remotivation par groupe de six.
- Mise en place d'entretien individualisé avec une psychologue.